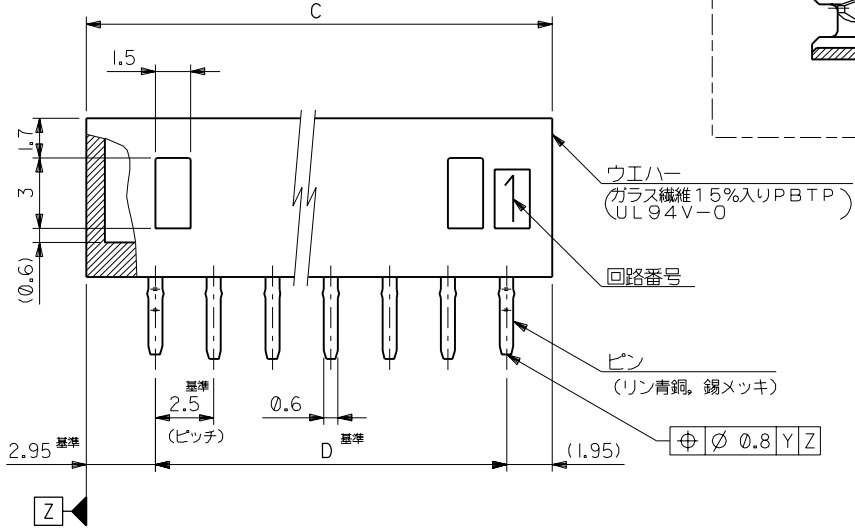
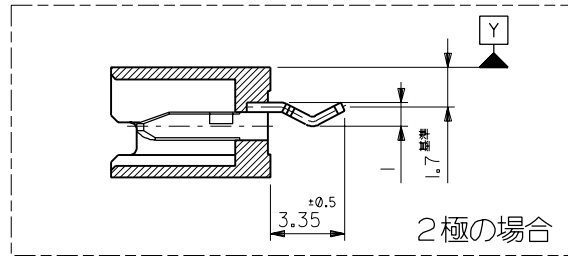


基板取付穴推奨寸法  
(基板厚: 1.6)



ウエハー  
ガラス繊維15%入りPBTP  
(UL94V-0)

回路番号

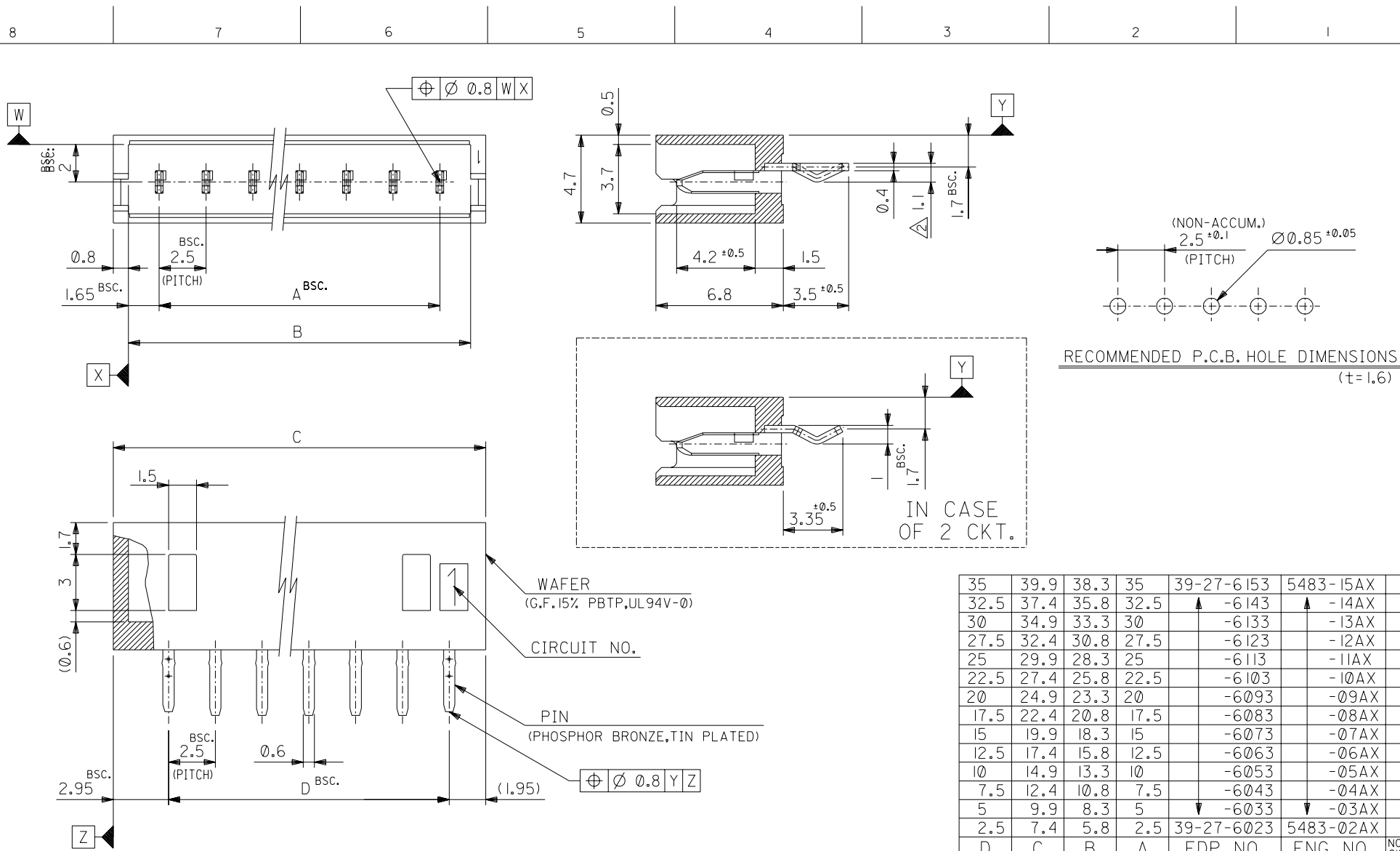
ピ  
(リン青銅, 錫メッキ)

注記

- 1. 嵌合相手: 5480-N
- △ キングは両端のソルダータールのみとする。

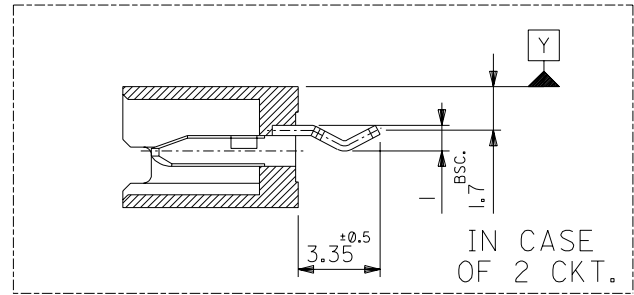
35	39.9	38.3	35	39-27-6153	5483-15AX	15
32.5	37.4	35.8	32.5	▲ -6143	▲ -14AX	14
30	34.9	33.3	30	▲ -6133	▲ -13AX	13
27.5	32.4	30.8	27.5	▲ -6123	▲ -12AX	12
25	29.9	28.3	25	▲ -6113	▲ -11AX	11
22.5	27.4	25.8	22.5	▲ -6103	▲ -10AX	10
20	24.9	23.3	20	▲ -6093	▲ -09AX	9
17.5	22.4	20.8	17.5	▲ -6083	▲ -08AX	8
15	19.9	18.3	15	▲ -6073	▲ -07AX	7
12.5	17.4	15.8	12.5	▲ -6063	▲ -06AX	6
10	14.9	13.3	10	▲ -6053	▲ -05AX	5
7.5	12.4	10.8	7.5	▲ -6043	▲ -04AX	4
5	9.9	8.3	5	▼ -6033	▼ -03AX	3
2.5	7.4	5.8	2.5	▼ -6023	▼ -02AX	2
D	C	B	A	EDP NO.	ENG. NO.	極数

材料 MATERIAL		図中参照		molex MOLEX-JAPAN CO.,LTD. 日本モレックス株式会社	
仕上げ FINISH		—H—		EDP. NO. 39-27-6**3	
適用電線範囲 WIRE RANGE		—H—		ENG. NO. SD-5483-NAX	
被覆外径 INS. RANGE		—H—		REV F	
DRAWN BY '88/7/28 H.HIRAMOTO		CHK'D BY '91/08/30 M.FUKUSHIMA		TITLE 名称 2.5 LOW PROFILE WAFER ASS'Y WITH KINK	
APP'D BY '91/08/30 M.ENOMOTO		尺度 SCALE 5 - 1			
角度 ANGLE	±3°	F 変更 (J91070)		H.H. '89/12/20	
30以上 OVER	+0.3	E 再作図 (J80651)		H.H. Y.y '88/8/5	
10以上 30未滿 UNDER	+0.25	記号 LTR		DR. DATE	
10未滿 UNDER	+0.2	REVISION RECORD		CHK. DATE	
一般公差 GENERAL TOLERANCES		REVISE ONLY ON CAD SYSTEM			



RECOMMENDED P.C.B. HOLE DIMENSIONS  
(t=1.6)

(NON-ACCUM.)	2.5 ± 0.1	Ø0.85 ± 0.05
(PITCH)		



35	39.9	38.3	35	39-27-6153	5483-15AX	I5
32.5	37.4	35.8	32.5	▲ -6143	▲ -14AX	I4
30	34.9	33.3	30	▲ -6133	▲ -13AX	I3
27.5	32.4	30.8	27.5	▲ -6123	▲ -12AX	I2
25	29.9	28.3	25	▲ -6113	▲ -11AX	I1
22.5	27.4	25.8	22.5	▲ -6103	▲ -10AX	I0
20	24.9	23.3	20	▲ -6093	▲ -09AX	I9
17.5	22.4	20.8	17.5	▲ -6083	▲ -08AX	I8
15	19.9	18.3	15	▲ -6073	▲ -07AX	I7
12.5	17.4	15.8	12.5	▲ -6063	▲ -06AX	I6
10	14.9	13.3	10	▲ -6053	▲ -05AX	I5
7.5	12.4	10.8	7.5	▲ -6043	▲ -04AX	I4
5	9.9	8.3	5	▲ -6033	▲ -03AX	I3
2.5	7.4	5.8	2.5	39-27-6023	5483-02AX	I2
D	C	B	A	EDP NO.	ENG. NO.	NO. OF CKTS.

NOTES  
 1. MATES WITH : 5480-N  
 △ KINK, TO BE APPLIED FOR THE BOTH END OF TERMINAL.

材料 MATERIAL	SEE DRAWING	molex MOLEX-JAPAN CO.,LTD. 日本モレックス株式会社	
仕上げ FINISH	— / —	EDP. NO. 39-27-6**3	
適用電線範囲 WIRE RANGE	— / —	ENG. NO. SD-5483-NAX	
被覆外径 INS. RANGE	— / —	REV F	
DRAWN BY 88/8/5 H.HIRAMOTO	CHK'D BY 91/08/30 M.FUKUSHIMA	TITLE 名称 2.5 LOW PROFILE WAFER ASS'Y WITH KINK	
APP'D BY 91/08/30 M.ENOMOTO	尺度 SCALE 5 - 1		
角度 ANGLE ±3°			
30 以上 OVER	+0.3	F	REVISED (J91070)
10 以上 OVER 30 UNDER	+0.25	E	REDRAWN (J80651)
10 未満 UNDER	+0.2		
一般公差 GENERAL TOLERANCES	REVISE ONLY ON CAD SYSTEM		