

E

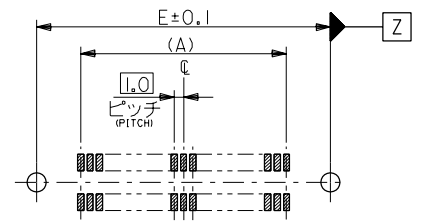
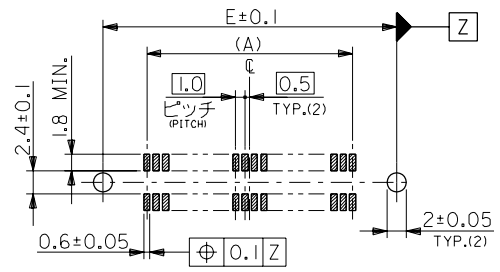
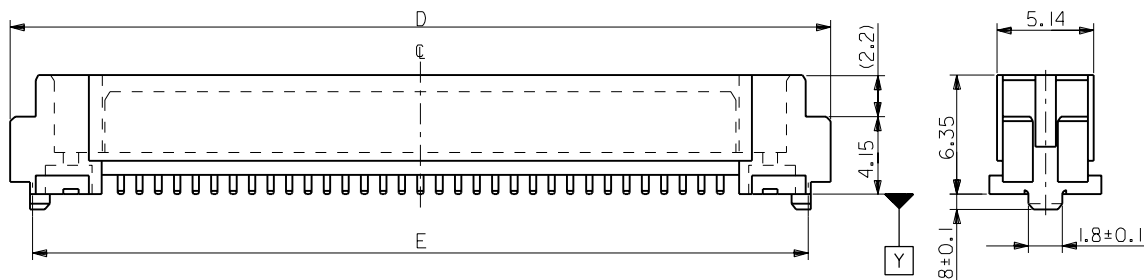
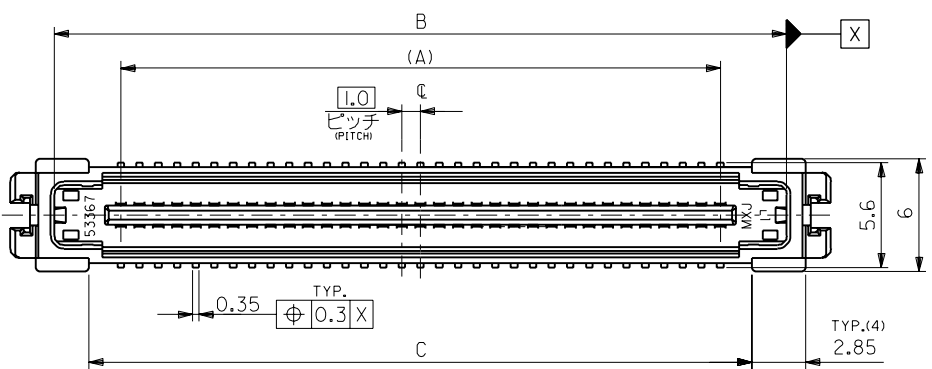
D

C

B

A

MM DIMENSIONS IN METRIC DO NOT SCALE DRAWING

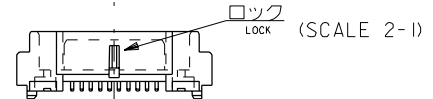
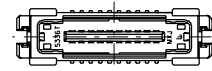


推奨基板寸法 (20, 100, 140極)
RECOMMENDED PCB PATTERN LAYOUT (20,100,140 CKTS.)
(SCALE 2-1)

推奨基板寸法 (34, 66極)
RECOMMENDED PCB PATTERN LAYOUT (34,66 CKTS.)
(SCALE 2-1)

注) NOTES

- 材質 MATERIAL
ハウジング: ガラス入りLCP, 白色, UL 94V-0
HOUSING: G.F.LCP, WHITE, UL 94V-0
ターミナル: 燐青銅 (t=0.2)
TERMINAL: PHOSPHOR BRONZE
- メッキ仕様 PLATING
接点部: 金メッキ 0.25 μmMIN.
CONTACT AREA: GOLD 0.25 μmMIN.
半田付け部: 半田メッキ 1.0 μmMIN.
SOLDER TAIL AREA: IN-LEAD 1.0 μmMIN.
下地メッキ: ニッケルメッキ 2.0 μmMIN.
UNDER-PLATING: NICKEL 2.0 μmMIN.
- 推奨基板厚 RECOMMENDED PCB THICKNESS
1.0±0.1mm MIN.
- テールのバラツキ寸法 TAIL COPLANARITY
テールは、Y面を基準とし、上へ0.02MAX、下へ0.13MAXとする。
TAIL COPLANARITY TO BE 0.02MAX. UPWARD AND 0.13MAX. DOWNWARD FROM Y-DATUM PLANE.
- ロックは、20, 34極に設置する。
LOCK TO BE ADDED TO 20 AND 34 CKTS.



- 梱包 PACKAGING
本製品はスティック梱包とし梱包後のENG. NO. は 53395-***9とする。
THIS PRODUCTS TO BE PACKED IN TUBE. ENG. NO. 53395-***9
- 同一基板内に複数個 (2ヶ以上) の使用は避けてください。
MXJ DOSE NOT RECOMMEND THE USAGE OF TWO OR MORE OF THESE CONNECTORS BETWEEN A SINGLE PAIR OF P.C.B. BOARD.

| | | | | | | |
|------|------|------|-------|-----|------------|----------------|
| 78.4 | 80.8 | 72.4 | 76.02 | 69 | 53395-1400 | 140 |
| 58.4 | 60.8 | 52.4 | 56.02 | 49 | 53395-1000 | 100 |
| 41.4 | 43.8 | 35.4 | 39.02 | 32 | 53395-0660 | 66 |
| 25.4 | 27.8 | 19.4 | 23.02 | 16 | 53395-0340 | 34 |
| 18.4 | 20.8 | 12.4 | 16.02 | 9 | 53395-0200 | 20 |
| E | D | C | B | (A) | ENG. NO. | 極数 NO.OF CKTS. |

| | |
|-------------------|---------------|
| 材料 MATERIAL | 注参照 SEE NOTES |
| 仕上げ FINISH | 注参照 SEE NOTES |
| 適用電線範囲 WIRE RANGE | — |
| 被覆外径 INS. RANGE | — |
| DRAWN BY | CHK'D BY |
| APP'D BY | DATE |
| DR. CHK. | DATE |

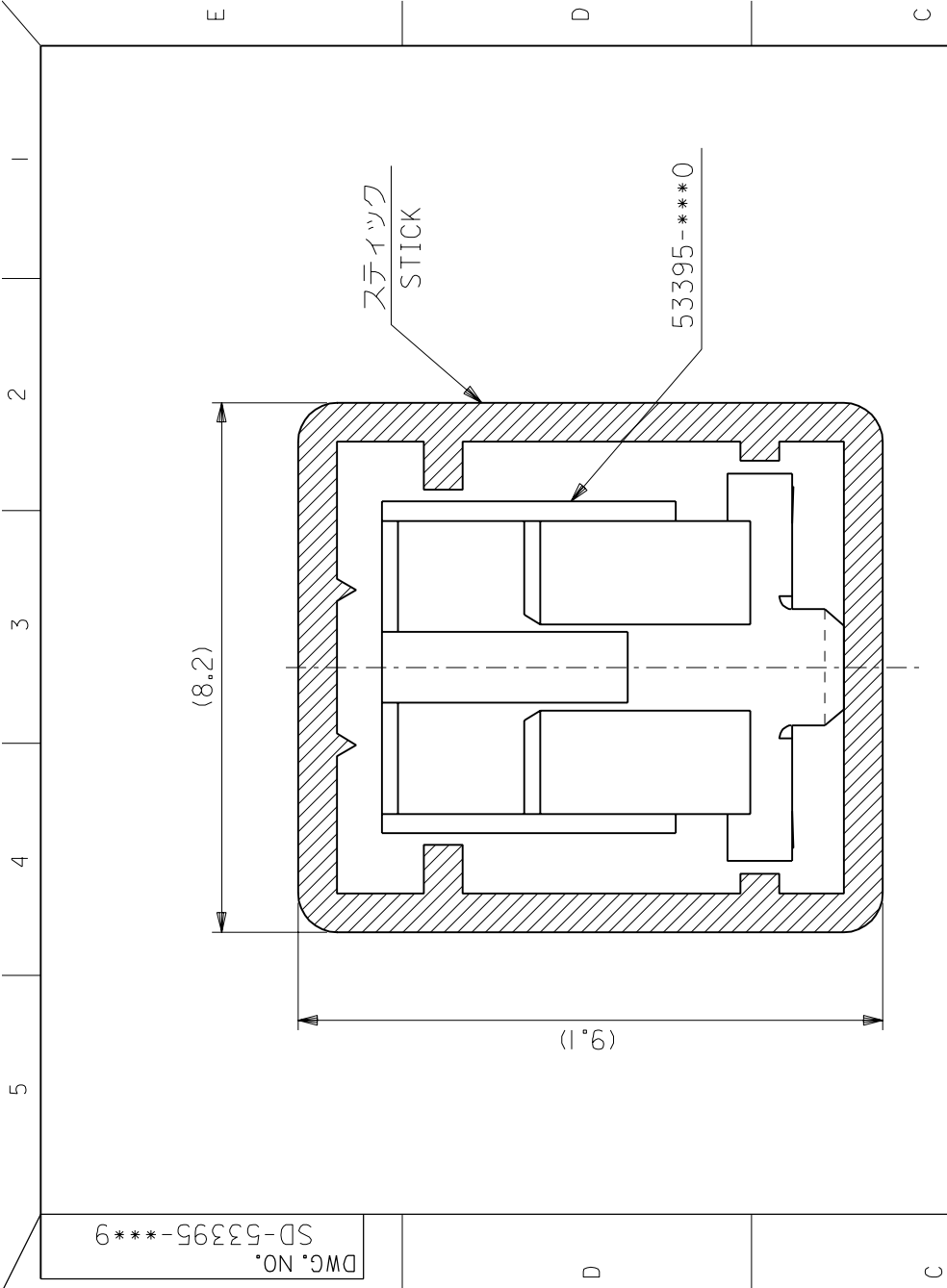
| | | | | | |
|-----------------|--------|----------------------|------------------------|------|----------|
| 角度 ANGLE | +3° | C | 変更 (140838) | S.A. | 94/11/08 |
| 30以上 OVER | +0.3 | B | 変更 (130355) | J.M. | 93/7/18 |
| 10以上 30未満 UNDER | +0.25 | A | 変更 (130299) | J.M. | 93/6/11 |
| 10未満 UNDER | +0.2 | O | 新規作成 RELEASED (120452) | M.S. | 92/10/27 |
| 公差 TOLERANCES | 記号 LTR | 変更内容 REVISION RECORD | DR. CHK. | DATE | |

molex MOLEX-JAPAN CO.,LTD.
日本モレックス株式会社

REVISE ONLY ON CAD SYSTEM
TITLE 名称

I.O B-T0-B
S/T PLUG HS'G ASS'Y

DWG. NO. SD-53395-***0
REV C



DWG. NO.
SD-53395-***0

注記
NOTES

1. スティック両端はキャップ止め。
BOTH ENDS WITH CAPS.
2. 全長: 600±2
TOTAL LENGTH
3. 肉厚: 0.6±0.2
THICKNESS

DIMENSIONS IN METRIC DO NOT SCALE DRAWING

| | | |
|-----------------|------------|--------------------|
| 7 | 53395-1409 | 140 |
| 9 | 53395-1009 | 100 |
| 12 | 53395-0669 | 66 |
| 20 | 53395-0349 | 34 |
| 27 | 53395-0209 | 20 |
| 梱包数 QUANTITY | ENG. No. | 種数 NO. OF CKTS. |

| | |
|-------------------------------------|-----|
| MOLEX-JAPAN CO.,LTD. 日本モレックス株式会社 | |
| REVISE ONLY ON CAD SYSTEM | |
| TITLE 名称 | |
| 53395-***0 | |
| STICK PACKAGING | |
| DWG. NO. | REV |
| SD-53395-***9 | B |

| | | |
|-------------------------|--------------------------------|----------|
| 材料 MATERIAL | スティック: ポリ塩化ビニル STICK: P.V.C | |
| 仕上げ FINISH | — # — | |
| 適用電線範囲 WIRE RANGE | — # — | |
| 被覆外径 INS. RANGE | — # — | |
| DRAWN BY | CHK'D BY | |
| <i>M. Nagasawa</i> | <i>M. Nagasawa</i> | |
| APP'D. BY | 尺 SCALE | 10 - 1 |
| <i>S. P.</i> | 日付 DATE | |
| 94/11/08 | DR. | CHK. |
| 変更 REVISED | (T40838) | S.P. |
| 変更 REVISED | (T30299) | N.Y.I. |
| 新規/成 RELEASED | (T20376) | N.Y.H.I. |
| 変更内容 REVISION RECORD | | |

MM :
A